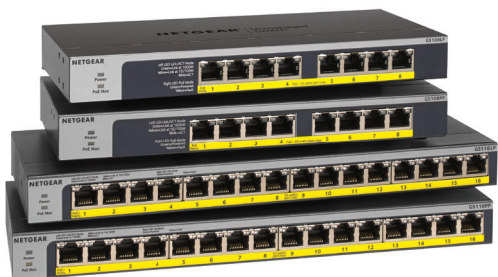


Gigabit Ethernet Unmanaged PoE/PoE+ Switches mit 8 oder 16 Ports

GS108LP/GS108PP/GS116LP/GS116PP



GS108LP, GS108PP, GS116LP, GS116PP

Hervorragende Leistung bei flexibler Platzierung

Die NETGEAR® Gigabit Unmanaged Switch-Reihe unterstützt Unternehmen bei der kosteneffizienten Erweiterung ihres Netzwerks.

Basierend auf der branchenweit ersten integrierten flexiblen PoE+-Technologie, kann das PoE-Budget durch Hinzufügen eines entsprechenden Netzteils erhöht bzw. reduziert werden. Dadurch lassen sich KMU-Netzwerke und -Budgets zukunftssicher und effizient planen.

Alle Ports unterstützen PoE/PoE+, ideal für den Einsatz von Wireless-Access-Points, PTZ- (Pan/Tilt/Zoom) und unbeweglichen IP-Kameras, VoIP-Telefonen, zugriffsgesteuerten Sicherheitsschlössern oder anderen PoE-gepeisten IoT-Geräten.

Die Gigabit-Ethernet-Switches GS108LP, GS108PP, GS116LP und GS116PP sind mit 8 oder 16 Gigabit Kupfer-Ports und Metallgehäuse ausgestattet.

Der kleine Formfaktor in Kombination mit Zubehör für Rack- und Wandmontage gibt Ihnen die Möglichkeit, die Switches in kleinen Schränken unterzubringen, im 19-Zoll-Rack, an der Wand oder auf dem Schreibtisch.

Key Highlights



- **Alle Ports unterstützen PoE+**
Alle Ports unterstützen PoE+ und PoE und liefern bis zu 30 W pro Port an Geräte wie PTZ-Kameras, PoE-Leuchten, PD-Switches (Powered Device) und Access Points.



- **Flexibles PoE-Budget**
Austauschbares externes Netzteil. Erhöhen oder verringern Sie Ihr PoE-Budget nach Bedarf (GS108LP/ GS108PP: 67,5 W, 90 W, 130 W; GS116LP/GS116PP: 90 W, 130 W, 200 W).



- **Flexible Montagemöglichkeiten**
Passt sich Ihren Bedürfnissen und Ihrer Konfiguration in jeder Umgebung an durch die Optionen für Rack-, Wand- oder Tischmontage.



- **Geräuscharmes Design**
Durch den kleinen Formfaktor und den leisen Betrieb ideal für lärmempfindliche Umgebungen.

Gigabit Ethernet Unmanaged PoE/PoE+ Switches mit 8 oder 16 Ports

GS108LP/GS108PP/GS116LP/GS116PP

Hardware auf einen Blick

Modellname	Formfaktor	10/100/1000-Base-T-RJ45-Ports	PoE/PoE+ 802.3af/802.3at-Ports	PoE-Budget/PSU	LEDs	Unterstützte PSU	Lüfter
GS108LP	Tisch-, Wand- und Rack-Montage	8	8	PoE-Budget: 60,5 W PSU: 67,5 W	Link/Speed/Aktivität Power, Port	67,5 W / 90 W / 130 W	Lüfterlos
GS108PP	Tisch-, Wand- und Rack-Montage	8	8	PoE-Budget: 120 W PSU: 130 W	Link/Speed/Aktivität Power, Port	67,5 W / 90 W / 130 W	Lüfterlos
GS116LP	Tisch-, Wand- und Rack-Montage	16	16	PoE-Budget: 76 W PSU: 90 W	Link/Speed/Aktivität Power, Port	90 W / 130 W / 200 W	Lüfterlos
GS116PP	Tisch-, Wand- und Rack-Montage	16	16	PoE-Budget: 183 W PSU: 200 W	Link/Speed/Aktivität Power, Port	90 W / 130 W / 200 W	Lüfterlos



GS108LP/GS108PP

- 8 x Gigabit-Kupfer-Ports
- 8 x 802.3af/802.3at-Ports
- Tisch-, Wand- oder 19-Zoll-Rack-Montage
- Kleiner Formfaktor



GS108LP/GS108PP (Rückseite)

- Austauschbares externes Netzteil



GS116LP/GS116PP

- 16 x Gigabit-Kupfer-Ports
- 16 x 802.3af/802.3at-Ports
- Tisch-, Wand- oder 19-Zoll-Rack-Montage
- Kleiner Formfaktor



GS116LP/GS116PP (Rückseite)

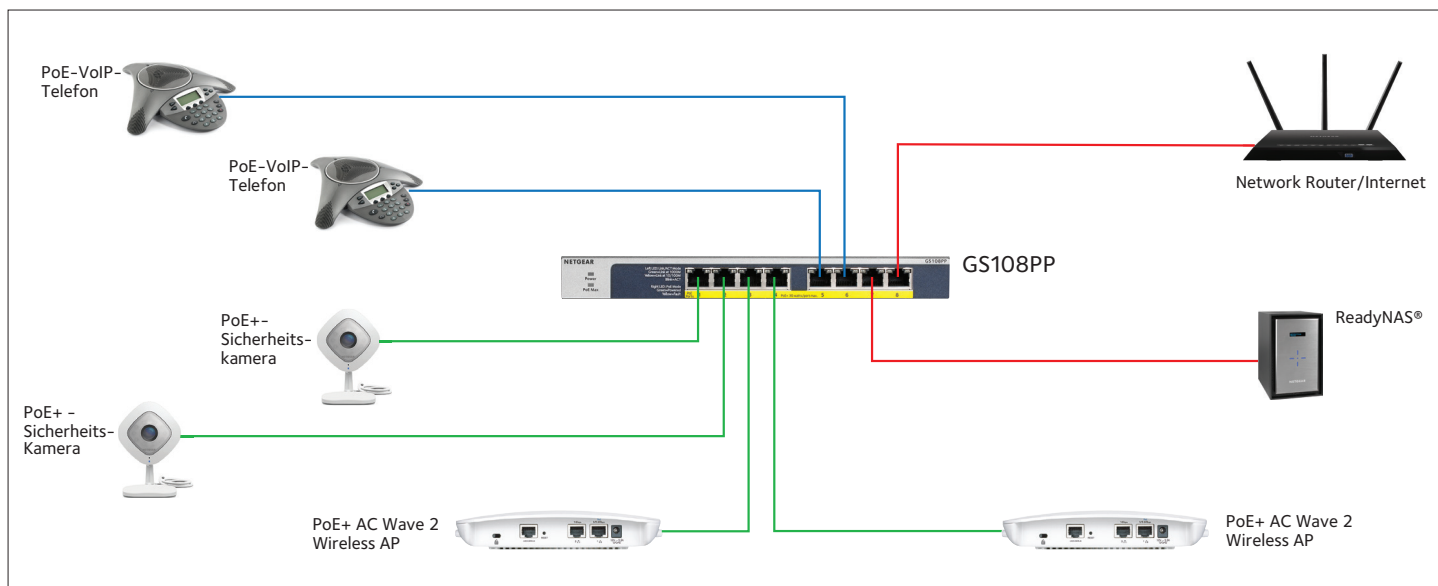
- Austauschbares externes Netzteil

Gigabit Ethernet Unmanaged PoE/PoE+ Switches mit 8 oder 16 Ports

GS108LP/GS108PP/GS116LP/GS116PP

Anwendungsbeispiel

GS108LP/GS108PP in einer Geschäftsumgebung



GS108LP/GS108PP in einer Geschäftsumgebung

Die folgende Tabelle beschreibt die PoE-Klassen und Switch-Zuordnungen.

Geräte-klasse	Standard	Beschreibung der Klasse	Min. zugewiesene Leistung für das betriebene Gerät	Leistungsspektrum für das betriebene Gerät
0	PoE und PoE+	Default Power (full)	0,44 W	0,44 W - 12,95 W
1	PoE und PoE+	Very Low Power	4,0 W	0,44 W - 3,84 W
2	PoE und PoE+	Low Power	7,0 W	3,84 W - 6,49 W
3	PoE und PoE+	Mid Power	15,4 W	6,49 W - 12,95 W
4	Nur PoE	High Power	30,0 W	12,95 W - 25,5 W





Warum sind die NETGEAR PoE/PoE+ Switches ideal für KMUs?

- Erweiterbares PoE-Budget mit austauschbaren Netzteilen
- Kleiner Formfaktor und geringes Betriebsgeräusch
- Plug-and-Play, automatische Verbindung zu Ihrem Router oder Modem
- Priorisierung von Sprach- und Videoverkehr
- Lifetime Garantie* plus Lifetime Online-Support und Lifetime NBD-Austausch (Next Business Day)

Gigabit Ethernet Unmanaged PoE/PoE+ Switches mit 8 oder 16 Ports

GS108LP/GS108PP/GS116LP/GS116PP

Technische Spezifikationen

PRODUKT	GS108LP	GS108PP	GS116LP	GS116PP
				
Gigabit Ethernet RJ-45-Kupfer Ports (10M/100M/1G) - 1000BASE-T	8		16	
PoE/PoE+-Ports	8 x PoE+ (60,5 W PoE-Budget)	8 x PoE+ (120 W PoE-Budget)	16 x PoE+ (76 W PoE-Budget)	16 x PoE+ (183 W PoE-Budget)
Netzteil	Extern Eingang 54V 1,25A (67,5 W)	Extern Eingang 54V 2,4A (130 W)	Extern Eingang 54V 1,66A (90 W)	Extern Eingang 54V 3,7A (200 W)
Unterstützte Stromversorgung	Extern Eingang 54 V 2,4 A (130 W) Eingang 54 V 1,66 A (90 W) Eingang 54 V 1,25 A (67,5 W)	Extern Eingang 54 V 2,4 A (130 W) Eingang 54 V 1,66 A (90 W) Eingang 54 V 1,25 A (67,5 W)	Extern Eingang 54 V 3,7 A (200 W) Eingang 54 V 2,4 A (130 W) Eingang 54 V 1,66 A (90 W)	Extern Eingang 54 V 3,7 A (200 W) Eingang 54 V 2,4 A (130 W) Eingang 54 V 1,66 A (90 W)
Formfactor	Tisch-/Rack-/Wand-Montage			
PRODUKTSPEZIFIKATIONEN				
Gigabit-Ports	8		16	
MAC-Einträge max.	4.000			
Puffergröße	192 KB		1 MB	
Energy Efficient Ethernet (IEEE 802.3az)	Ja			
POE-UNTERSTÜTZUNG				
802.3af	Ports 1-8		Ports 1-16	
802.3at	Ports 1-8		Ports 1-16	
Max. PoE-Leistung pro Port	Bis zu 15,4 W für 802.3af und 30 W für 802.3at			
PoE-Leistungsbudget	60,5 W	120 W	76 W	183 W
LEISTUNGSSPEZIFIKATION				
Übertragungsmodi	Store-and-forward			
Bandbreite	16 Gbit/s		32 Gbit/s	
Jumbo-Frame-Unterstützung	Ja			
Betriebsgeräusch (ANSI-S10.12)	0 (lüfterlos)			
Mean Time Between Failures (MTBF)	2.752.476 h		2.088.514 h	
QUALITY OF SERVICE (QOS)				
DSCP	Ja			
IEEE 802.1p COS	Ja			
Queue WRR Ratio	1:3:5:7:8:10:12:15 Weighted Fair Queue (WFQ)			
LEDS				
Pro Port	Geschwindigkeit, Link, Aktivität, PoE			
Pro Gerät	Power-Status, PoE max.			

Gigabit Ethernet Unmanaged PoE/PoE+ Switches mit 8 oder 16 Ports

GS108LP/GS108PP/GS116LP/GS116PP

Technische Spezifikationen

PRODUKT	GS108LP	GS108PP	GS116LP	GS116PP
UNTERSTÜTZTE IEEE-STANDARDS				
	<ul style="list-style-type: none"> • IEEE 802.3 Ethernet • IEEE 802.3u 100BASE-TX • IEEE 802.3ab 1000BASE-T • IEEE 802.1p Class of Service • IEEE 802.3az Energy Efficient Ethernet (EEE) • IEEE 802.3i 10BASE-T Ethernet • IEEE 802.3x Flow Control 			
PHYSISCHE SPEZIFIKATIONEN				
Abmessungen (B x T x H)	236 x 102 x 27 mm		286 x 102 x 27 mm	
Gewicht	0,6 kg		0,88 kg	
ENERGIEVERBRAUCH				
Netzteil	Extern Eingang 54 V 1,25 A (67,5 W)	Extern Eingang 54 V 2,4 A (130 W)	Extern Eingang 54 V 1,66 A (90 W)	Extern Eingang 54 V 3,7 A (200 W)
Unterstützte Stromversorgung	Extern Eingang 54 V 2,4 A (130 W) Eingang 54 V 1,66 A (90 W) Eingang 54 V 1,25 A (67,5 W)	Extern Eingang 54 V 2,4 A (130 W) Eingang 54 V 1,66 A (90 W) Eingang 54 V 1,25 A (67,5 W)	Extern Eingang 54 V 3,7 A (200 W) Eingang 54 V 2,4 A (130 W) Eingang 54 V 1,66 A (90 W)	Extern Eingang 54 V 3,7 A (200 W) Eingang 54 V 2,4 A (130 W) Eingang 54 V 1,66 A (90 W)
Maximale Leistung (Worst Case, alle Ports aktiv, Line-Rate-Traffic)	67,5 W	130 W	90 W	200 W
Min. Leistung (Link-Down-Standby)	1,08 W		2,68 W	
Wärmeableitung (max. und min.) (BTU/h)	230,85 BTU / 3,69 BTU	444,6 BTU / 3,69 BTU	270,18 BTU / 9,18 BTU	680,58 BTU / 9,14 BTU
Energy Efficient Ethernet (EEE) IEEE 802.3az	Ja			
Stromreduzierung bei kurzen Kabeln	Ja			
Automatische Abschaltung	Ja			
Lüfter	0 (lüfterlos)			
UMGEBUNGSSPEZIFIKATIONEN				
Betrieb				
Betriebstemperatur	0° bis 40° C			
Luftfeuchtigkeit	90% maximale relative Luftfeuchtigkeit (RH), nicht kondensierend			
Höhe	10.000 m (maximal 3.000 m)			
Lagerung				
Lagertemperatur	-20° bis 70° C			
Luftfeuchtigkeit	95% maximale relative Luftfeuchtigkeit (RH), nicht kondensierend			
Höhe	10.000 m (maximal 3.000 m)			

Gigabit Ethernet Unmanaged PoE/PoE+ Switches mit 8 oder 16 Ports

GS108LP/GS108PP/GS116LP/GS116PP

Technische Spezifikationen

PRODUKT	GS108LP	GS108PP	GS116LP	GS116PP
ELEKTROMAGNETISCHE EMISSIONEN UND IMMUNITÄT				
Zertifikate	47 CFR FCC Part 15, SubpartB, Class A ICES-003:2016 Issue 6, Class A ANSI C63.4:2014			
	55032:2012+AC:2013, Class A EN 55024:2010 EN 61000-3-2:2014, Class A EN 61000-3-3:2013			
	AS/NZS CISPR 32:2015, Class A			
	VCCI-CISPR 32:2016, Class A			
	KN 35			
	CNS 13438			
Elektromagnetische Verträglichkeit (Klasse A oder B)	Klasse A			
SICHERHEIT				
Zertifikate	CB. IEC 60950-1:2005(ed.2) + A1:2009 + A2:2013 UL/cUL Listed; UL60950-1, 2nd Ed. 2014; CAN/CSA C22.2 No. 60950-1-07, 2nd Ed. 2014			
	EN 60950-1: 2006 + A11:2009 + A1:2010 + A12:2011 + A2:2013			
	AS/NZS 60950.1:2015			
	KN 32			
	CNS 14336-1			
GARANTIE UND SUPPORT				
	ProSAFE Lifetime Garantie			
	Lifetime technischer Online-Support *			
	Lifetime NBD-Austausch (Next Business Day)			
ProSUPPORT OnCall 24x7 Service-Pakete**	Kategorie S2: PMBOS12 (1 Jahr) PMBOS32 (3 Jahre) PMBOS52 (5 Jahre)			

Gigabit Ethernet Unmanaged PoE/PoE+ Switches mit 8 oder 16 Ports

GS108LP/GS108PP/GS116LP/GS116PP

Bestellinformationen

PACKUNGSINHALT	
Alle Modelle	NETGEAR Gigabit Ethernet PoE + Unmanaged Switch
	Netzteil (lokale Ausführung nach Verkaufsland)
	Wandmontageset und Rackmontageset
	Installationsanleitung
BESTELLINFORMATIONEN	
GS108LP-100NAS	Nordamerika und Lateinamerika
GS108LP-100EUS	Europa und Großbritannien
GS108LP-100AJS	Asien/Pazifik und Australien
GS108PP-100NAS	Nordamerika und Lateinamerika
GS108PP-100EUS	Europa und Großbritannien
GS108PP-100AJS	Asien/Pazifik und Australien
GS116LP-100NAS	Nordamerika und Lateinamerika
GS116LP-100EUS	Europa und Großbritannien
GS116LP-100AJS	Asien/Pazifik und Australien
GS116PP-100NAS	Nordamerika und Lateinamerika
GS116PP-100EUS	Europa und Großbritannien
GS116PP-100AJS	Asien/Pazifik und Australien
OPTIONALE MODULE UND ZUBEHÖR	
EPS90W	Externes Netzteil 90W
EPS130W	Externes Netzteil 130 W
EPS200W	Externes Netzteil 200 W

NETGEAR, das NETGEAR Logo und ProSAFE sind Marken von NETGEAR, Inc. in den USA und/oder anderen Ländern. Andere hierin erwähnte Markennamen dienen nur der Identifikation und können Marken ihrer jeweiligen Inhaber sein. Informationen können ohne vorherige Ankündigung geändert werden. 2018 NETGEAR, Inc. Alle Rechte vorbehalten.

*Dieses Produkt wird mit einer eingeschränkten Garantie geliefert, die nur gültig ist, wenn das Produkt von einem autorisierten NETGEAR Händler erworben wurde. Änderungen am Produkt können zum Erlöschen der Garantie führen; diese gilt für Hardware, Lüfter und interne Netzteile, nicht für Software oder externe Netzteile; siehe <http://www.netgear.de/about/warranty/> für weitere Details. Der lebenslange technische Support beinhaltet grundlegende telefonischen Support für 90 Tage ab Kaufdatum und lebenslangen Online-Chat-Support nur bei Erwerb von einem autorisierten NETGEAR Händler.

**Der NETGEAR OnCall 24x7-Vertrag bietet unbegrenzten technischen Support per Telefon und E-Mail für Ihr Netzwerkprodukt. Für Produkte, die vor dem 06/2014 gekauft wurden, ist zusätzlich NBD-Hardware-Austausch enthalten.