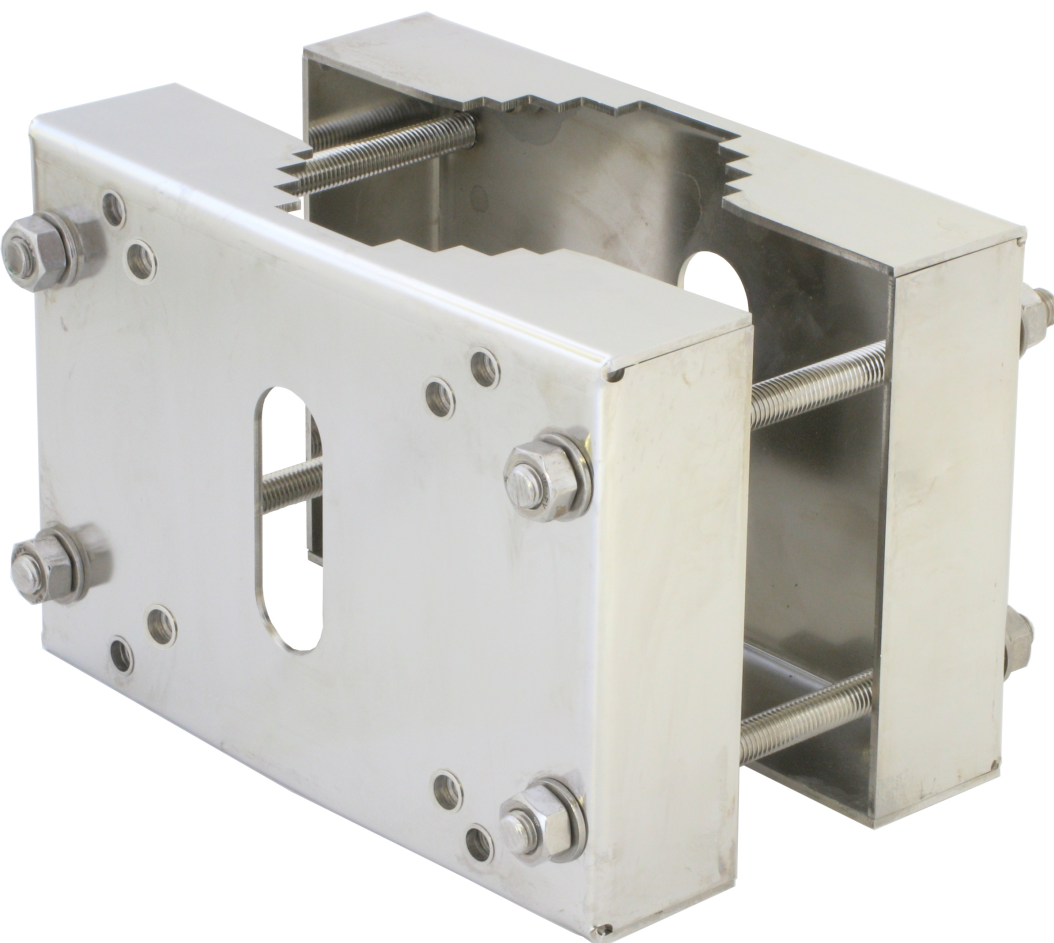


XF40 Ex Masthalterung

Masthalterung mit Explosionsschutz

Die Masthalterung XF40 EX ist aus elektropoliertem rostfreiem Stahl (Typ 316L) gefertigt. In Verbindung mit der erforderlichen Wandhalterung XF40 EX ermöglicht sie die Montage von explosionsgeschützten Netzwerk-Kameras auf Mastköpfen. Sie wurde für Masten mit einem Durchmesser von 90 mm bis 120 mm entwickelt. Sie ist optimal für den Einsatz im Bereich Onshore, Offshore und Schwerindustrie geeignet.

- > **Elektropolierter rostfreier Stahl (SS 316L)**
- > **Für Masten mit einem Durchmesser von 90 mm bis 120 mm**



XF40 Ex Masthalterung

Allgemeines	
Kompatible Produkte	Explosionssgeschützte Netzwerk-Kameras
Montage	Mastdurchmesser 90 bis 120 mm
Material	Elektropolierter rostfreier Stahl (SS 316L)
Maximale Belastung	55 kg
Abmessungen	170 x 250 x 200 mm

Gewicht	4,2 kg
Erforderliches Zubehör	XF40 Ex Wandhalterung
Gewährleistung	Informationen zur 3-jährigen Axis Gewährleistung finden Sie auf axis.com/warranty

Verantwortung für die Umwelt:
axis.com/environmental-responsibility