A low-angle, upward-looking photograph of several modern skyscrapers against a clear blue sky with light, wispy clouds. The buildings are constructed with glass and metal, featuring various architectural styles. A graphic element of white dotted lines forms a large 'V' shape, with one vertical line extending downwards from the center of the 'V' towards the bottom of the frame, and two diagonal lines extending upwards to meet at a point above the German text.

einfachheit mit sicherheit

**TOSIBOX®**

WELTWEIT ERSTE PLUG-&-PLAY HARDWARE ZUR FERNEINWAHL



# Weltweit erste Plug-&Play Hardware zur Ferneinwahl

TOSIBOX® – Weltneuheit - Die erste Hardware basierende Lösung zur Weltweiten Verbindung zwischen Netzwerkgeräten durch einen physikalischen Key auf höchstem Sicherheitslevel.

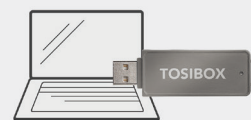
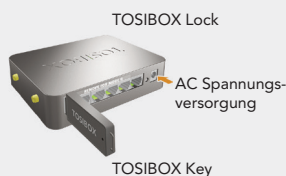
Gerätehersteller, Lieferanten, Service-Personal oder Ihre Kunden haben einen einfachen, schnellen und sicheren Zugang auf Ihre Produkte. Mit Hilfe von TOSIBOX lassen sich Überwachungskameras und Videoanlagen von überall auf der Welt, sicher verbinden und administrieren. Erweiterungen des Systems mit zusätzlichen Geräten und Benutzern sind, einfach und dennoch sicher, möglich.

# Vorteile von TOSIBOX

-  Inbetriebnahme in nur 5 Minuten
-  Höchste Sicherheit Ihrer Daten
-  Flexible und erweiterbare Lösung
-  Funktioniert zuverlässig mit allen Internet Verbindungen

## Kurzanleitung

- 1** TOSIBOX Key und Lock Personalisierung
- 2** TOSIBOX Lock in Betrieb nehmen
- 3** TOSIBOX Key in Betrieb nehmen – Verbindung eingerichtet



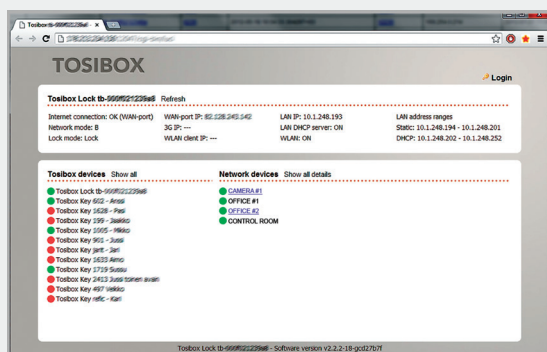
## TOSIBOX® Lock

TOSIBOX Lock ist ein intelligentes Netzwerkgerät welches den Fernzugriff über eine sichere Verbindung ermöglicht. Das aus der Ferne steuerbare Gerät wird mit dem Lock über Netzwerkkabel oder WLAN verbunden.

Der Lock kann mit jeder zur Verfügung stehenden Internet-Verbindung verwendet werden. Es ist ebenfalls möglich ein 2G/3G/4G USB Modem zu verwenden, welches die Verbindung in Anwendungen ohne lokales Internet ermöglicht.

Bei der Inbetriebnahme des TOSIBOX Lock ist keine Software Installation oder Netzwerk Konfiguration notwendig.

Ein Lock ermöglicht die Ferneinwahl von verschiedenen Keys und anderen Locks.



Benutzeroberfläche des TOSIBOX Lock.



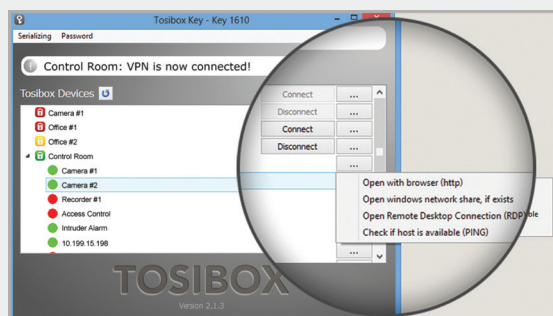
## TOSIBOX® Key

TOSIBOX Key ist ein intelligentes USB Gerät mit einem eigenen Kryptoprozessor welcher eine sichere Verbindung zwischen z.B. einem Computer und dem Lock ermöglicht.

Nach der Personalisierung des Keys mit einem Lock kann dieser an einem beliebigen Computer genutzt werden. Es wird automatisch ein gesicherter VPN-Tunnel zwischen TOSIBOX Lock und Key aufgebaut welcher den Zugriff auf verbundene Geräte ermöglicht.

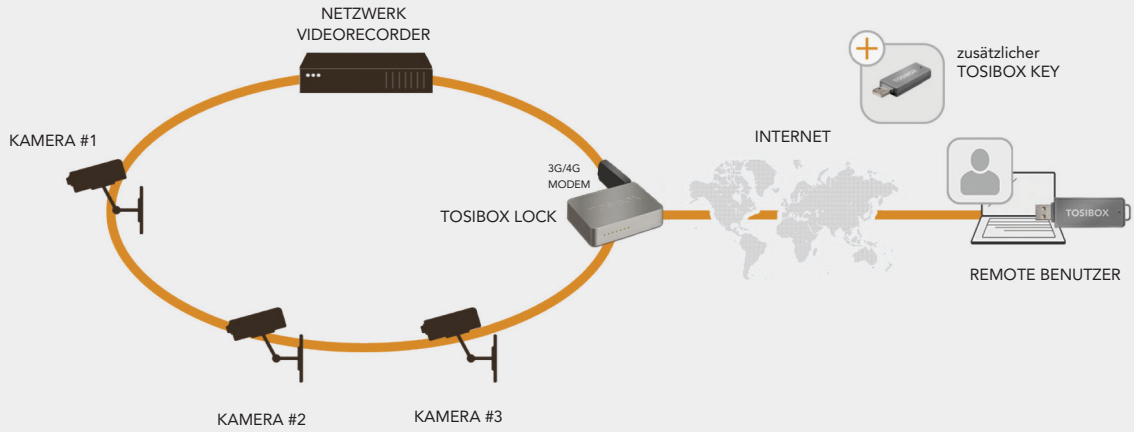
Die Key Benutzeroberfläche zeigt die personalisierten Locks und die verbundenen Geräte an. Auf die verbundenen Geräte kann direkt über die Benutzeroberfläche (z.B. über Remote Desktop oder Web Browser) zugegriffen werden.

Ein Key ermöglicht den Zugriff auf mehrere Locks.

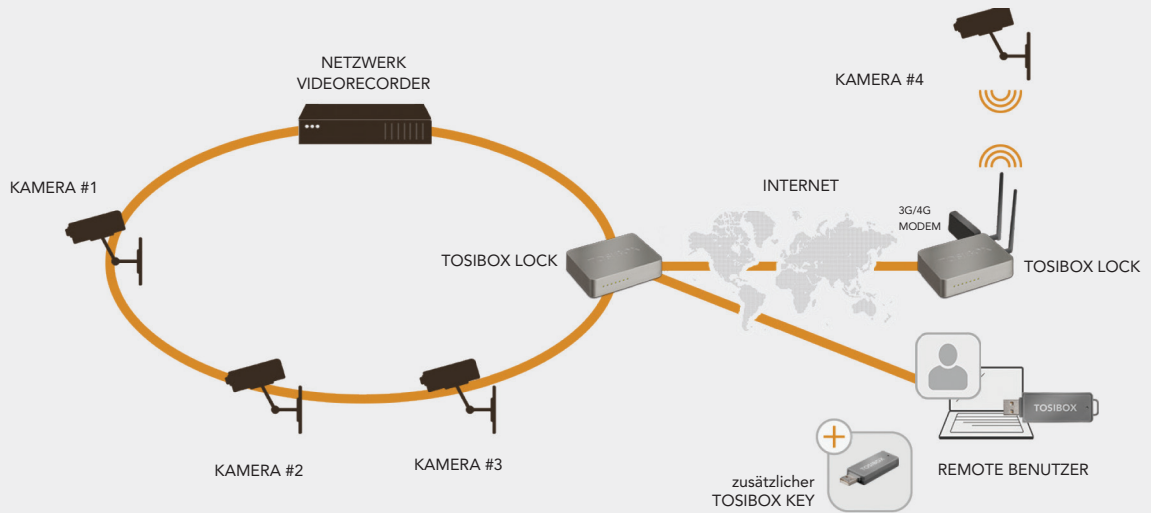


Benutzeroberfläche des TOSIBOX Key.

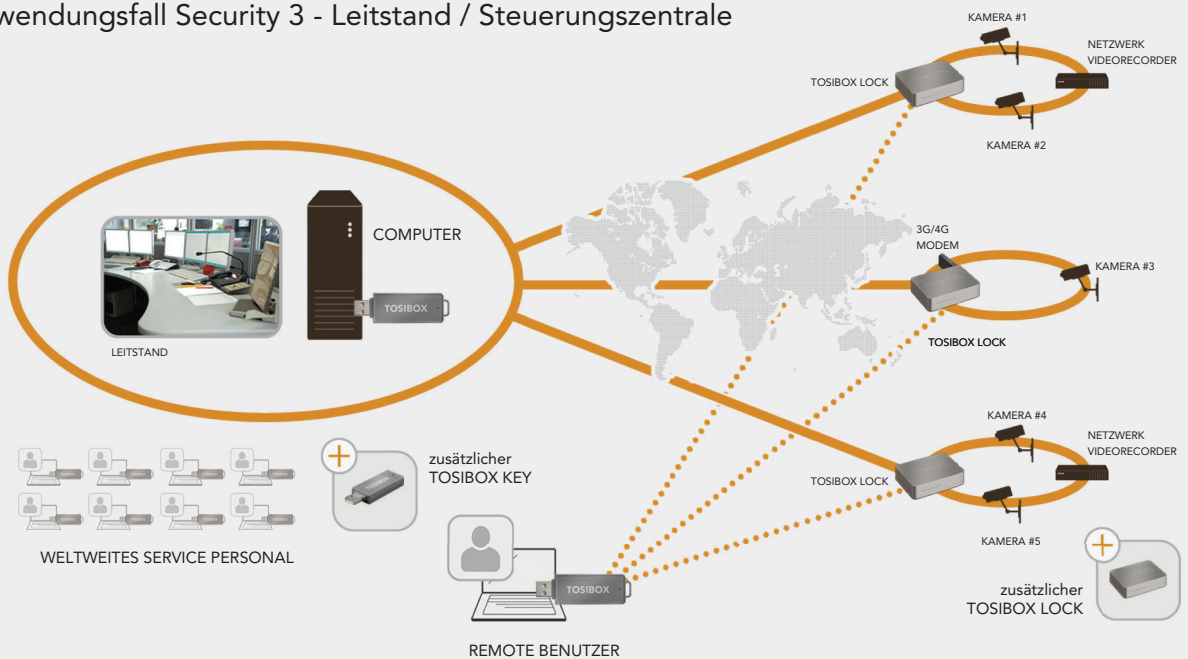
## Anwendungsfall Security 1 - Verwaltung einer Videoanlage aus der Ferne



## Anwendungsfall Security 2 - M2M Dauerverbindung



## Anwendungsfall Security 3 - Leitstand / Steuerungszentrale



# TOSIBOX - Technische Daten



## TOSIBOX® Lock

- WLAN:
  - » WEP, WPA-PSK, WPA2-PSK, WPA-PSK/WPA2-PSK Mixed, WPA-EAP, WPA2-EAP TKIP/AES Verschlüsselung
  - » Frequenz 2.412 – 2.472 GHz, 13 Kanäle
  - » Ausgangsleistung 20 dBm max.
  - » IEEE 802.11 n/g/b max. (150 Mbps)
- Ports:
  - » USB 2.0 Anschluss x 1
  - » RJ-45, WAN Anschluss x 1, 10/100 M Auto-Sensing
  - » RJ-45, LAN Anschluss x 3, Auto-Sensing (MDI / MDIX Unterstützung)
  - » RJ-45, Service Anschluss x 1, 10/100 M Auto-Sensing (MDI / MDIX Unterstützung)
- Verbindungen:
  - » 12-24V DC  $\pm$  20%
  - » WLAN Antennenanschlüsse, 2 x SMA
  - » DIN-Hutschienenmontage (Unterseite)
- Zubehör:
  - » Kabel: RJ45 Cat6, USB Verlängerungskabel
  - » WLAN Antennen x 2, 2 dBi
  - » Spannungsversorgung: Input 100 – 240V AC Frequenz 47 – 63 Hz, Output 12.0V, 0.6A, 7.2W max.
- Abmessungen / Material:
  - » 132 mm (L) x 99 mm (B) x 35.5 mm (H)
  - » Gewicht 365 g
  - » Aluminiumgussgehäuse
- Temperaturbereich (Betrieb) -25 °C ... +70 °C
- Temperaturbereich (Lager) -40 °C ... +70 °C
- Schutzart IP20
- Funktionsweise der WAN Verbindung:
  - » Unabhängig vom Betriebssystem
  - » Funktioniert mit allen Internet-Verbindungen (Betreiber unabhängig) unter folgenden Bedingungen:
    - kein Vorgegebener Proxy-Dienst für die Internet-Verbindung
    - kein Passwort zum Zugriff auf das Internet
  - » Funktioniert mit dynamischen, festen und privaten IP-Adressen
  - » Firewall, NAT
  - » 10 gleichzeitige VPN Verbindungen (max.)
  - » VPN Datendurchsatz 6 Mbps (BF-CBC 128 bit)
- Mobile Internet Anbindung:
  - » Unterstützte 2G/3G/4G -Modems (Huawei): E392, E372, E3131, E353, E367, E160, E169, E173, E176, E180, E1552



## TOSIBOX® Key

- USB 2.0 Verbindung
- Unterstützte Betriebssysteme:
  - » Windows 8 (32/64 bit), Windows 7 (32/64 bit), Windows Vista (32/64 bit), Windows XP (SP3)
  - » Mac OS X Leopard 10.5 oder neuer (Intel)
- Abmessung / Material:
  - » 74,8 mm (L) x 23,2 mm (B) x 10,3 mm (H)
  - » Gewicht 16 g
  - » Gehäuse ABS
- Temperaturbereich (Betrieb) 0 °C ... +70 °C
- Temperaturbereich (Lager) -20 °C ... +85 °C
- Standard CSP/PKCS#11

## Verbindungen

- OpenVPN Verbindung
- Netzwerkverbindung Layer 2
- Hohe PKI-Verschlüsselung bei Verbindungsaufbau
- TLS/Blowfish 128-bit Datenverschlüsselung
- Verbindungsauthentifizierung und Schlüsseltausch mit 1024-Bit RSA-Verschlüsselung
- Durchgängige Verschlüsselung der Daten und Verbindungen durch TOSIBOX Hardware

## Verfügbares Zubehör



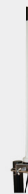
### 2G/3G/4G Modem

- Huawei E3131 (2G/3G)
- Huawei E392 (4G)



### Modem und Antennen RF-Adapter

- Adapter zum Antennenanschluss von Huawei Modem mit TOSIBOX.
- Huawei E3131: CRC-9 auf RP-SMA Stecker
- Huawei E392: TS9 auf RP-SMA Stecker



### Antennen für 2G/3G/4G Modems

- Universal-Rundstrahlantenne
- Schutzart IP65
- Höhe 600 mm
- Kabellänge 5 m
- Produkt-Code: OMNI-A0121-V3



### Hutschienenmontage Kit

- Zur Montage der TOSIBOX Lock in 25 mm DIN Hut-Schiene
- Ermöglicht die Montage der TOSIBOX Lock in alle Himmelsrichtungen nach EN 50022: Horizontal/Vertikal/mit der Schiene/im rechten Winkel zur Schiene